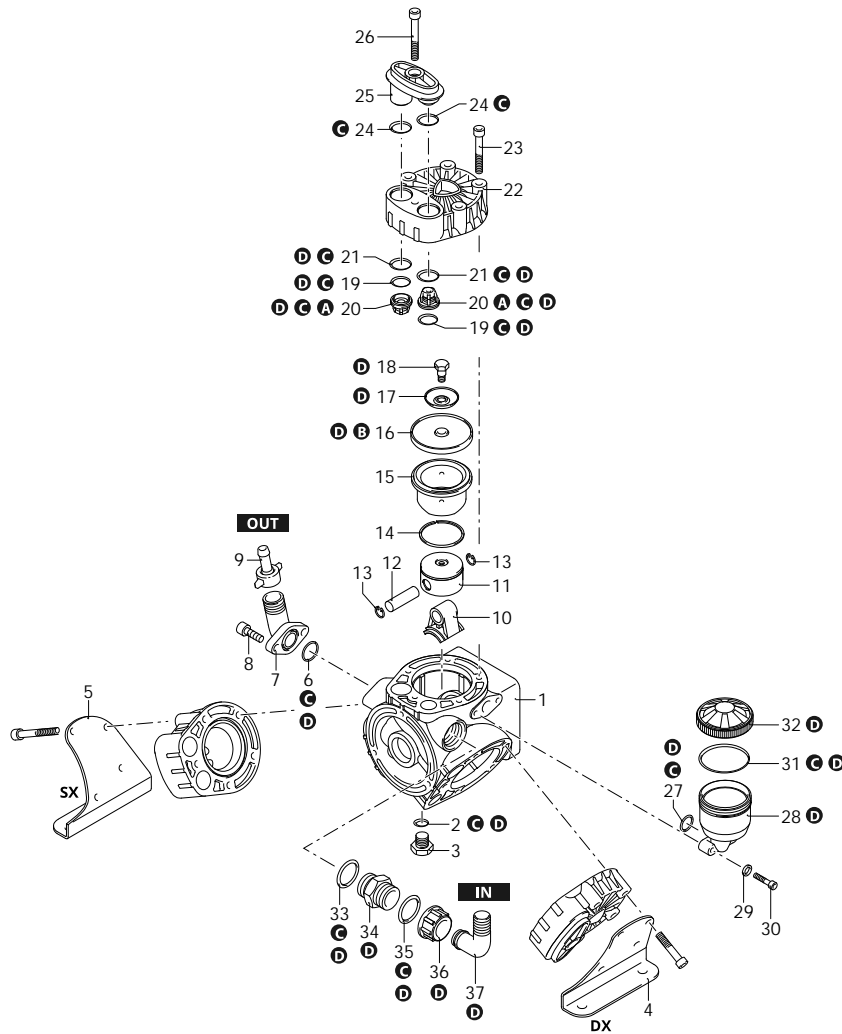




AR 403

460 - 32100 - 461 - 32101



Codice	Descrizione	Q	Note
1	1880010 Corpo pompa	1	
2	740290 Guarnizione OR	Ø 14x1,78	2 Lubrificare Molykote PG54
3	880530 Tappo	3/8" G	2 C=20Nm
4	1880080 Piede		1
5	1880090 Piede		1
6	550350 Guarnizione OR	Ø 23,81x2,62	1 Lubrificare con Grasso Minerale
7	450145 Flangia		1
8	540290 Vite	TCEI M8x25	2 C=23Nm
9	110130 Girello	1/2" G	1
10	1880070 Biella		3
11	1880060 Pistone	Ø 50	3
12	1880120 Spina		3
13	380080 Anello	seeger Øi 14	6
14	1880110 Segmento		3
15	1880050 Camicia		3
16	800080 Membrana	NBR - Øe 72	3
16	800082 Membrana	BlueFlex - Øe 72	3
16	800085 Membrana	Desmopan - Øe 72	3
16	800086 Membrana	HPDS - Øe 72	3
17	800350 Piastra		3
18	800090 Perno		3 C=20Nm / Lubrificare Molykote 1000
19	1140450 Guarnizione OR	Ø 20,24x2,62	6 Lubrificare Molykote PG54
20	1889051 Valvola completa		6
21	780050 Guarnizione OR	Ø 28,25x1,78	6 Lubrificare con Olio Motore
22	1880030 Testa		3
23	800860 Vite	TCEI M8x55	12
24	1880480 Guarnizione OR	Ø 25x2	6 Lubrificare con Olio Motore
25	1880040 Coperchio		3
26	280080 Vite	TCEI M8x60	3
27	390180 Guarnizione OR	Ø 18,72x2,62	1 Lubrificare con Olio Motore
28	1040310 Serbatoio		1
29	550331 Rondella		2
30	1200440 Vite	TCEI M6x35	2 C=10Nm
31	650920 Guarnizione OR	Ø 53,65x2,62	1 Lubrificare con Grasso Minerale
32	1040324 Tappo	rosso	1
33	390290 Guarnizione OR	Ø 29x3	1 Lubrificare Molykote PG54
34	550340 Raccordo	1" G (M-M)	1
35	550350 Guarnizione OR	Ø 23,81x2,62	1 Lubrificare con Grasso Minerale
36	550880 Girello	1" G	1
37	550370 Curva	Ø 25	1
A	2388 Kit Valvola		1
B	2387 Kit Membrana	NBR	1
B	43197 Kit Membrana	BlueFlex	1
B	2423 Kit Membrana	Desmopan	1
C	2389 Kit Guarnizione OR		1
D	2390 Kit Pronto Intervento	NBR	1
E	47192 Kit Serbatoio		1

AR-2_000146_v01

- AR 403 SP - NBR • 460
- AR 403 SP - BlueFlex • 32100
- AR 403 SP - NBR • 461
- AR 403 SP - BlueFlex • 32101



Revisione: 1

Data: 30/03/2023