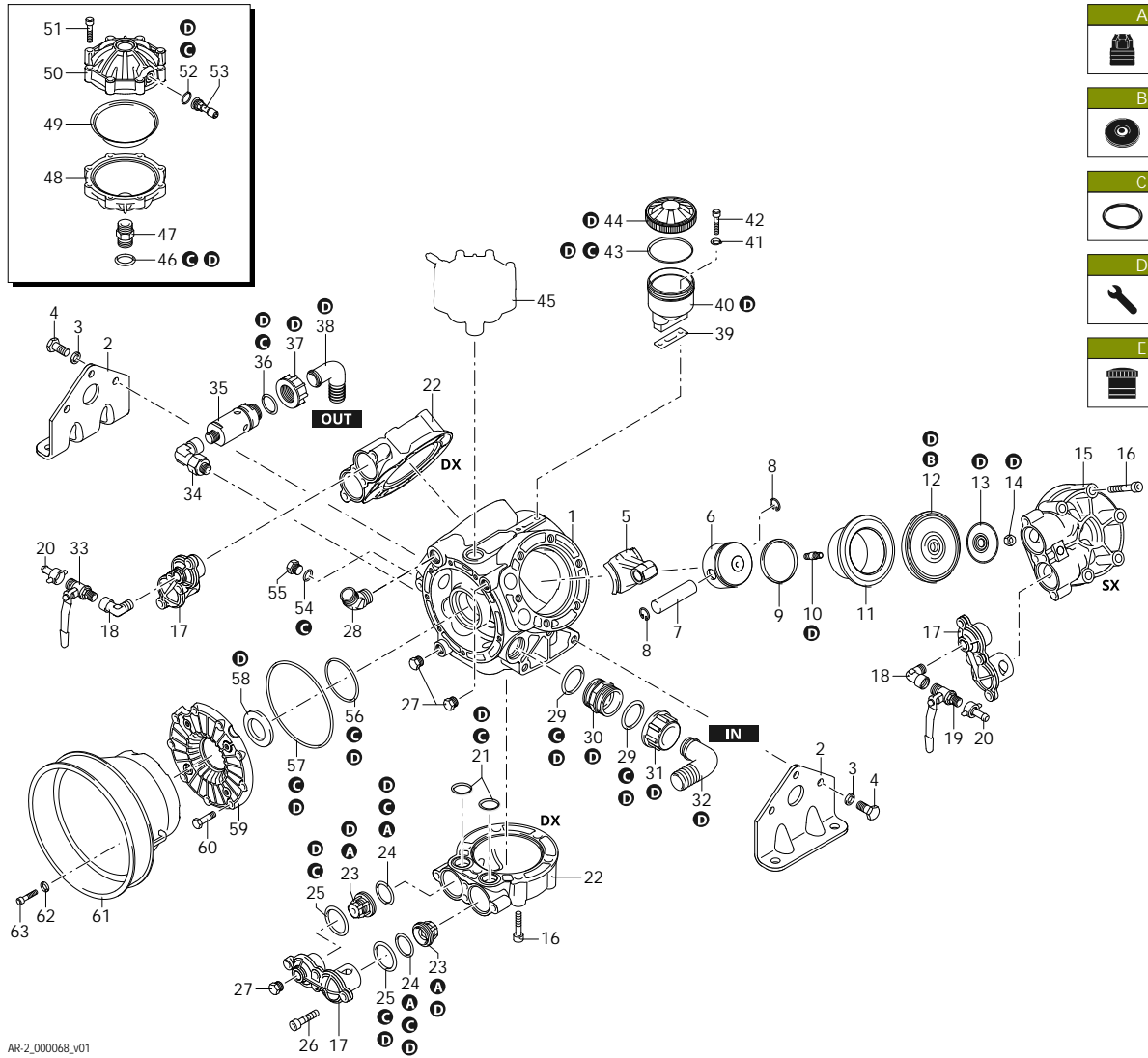




AR 1203

758 - 32119 - 759 - 32118 - 760 - 32120



Codice	Descrizione	Q	Note
1	2680010	Corpo pompa	1
2	2680100	Piede	2
3	250141	Rondella	6
4	540210	Vite	TCEI M12x25
5	2680090	Biella	bronzo
6	2240060	Pistone	Ø 72
7	260700	Spina	3
8	160691	Anello	seeger Øi 18
9	260230	Segmento	3
10	2240100	Perno	3 C=30Nm / Loxeal 83-21
11	2680080	Camicia	3
12	550080	Membrana	NBR - Øe 115
12	550081	Membrana	BlueFlex - Øe 115
12	550084	Membrana	Viton - Øe 115
12	550085	Membrana	Desmopan - Øe 115
12	550086	Membrana	HPDS - Øe 115
13	580090	Piastra	3
14	2240110	Dado	M10
15	2680031	Testa	sx
16	750070	Vite	TE M12x70
17	2680040	Coperchio	3
18	900210	Raccordo	3/8" G (M-F)
19	130491	Rubinetto	3/8" G - 1/2" G (M-M)
20	110131	Girello	1/2" G
21	1520650	Guarnizione OR	Ø 29,82x2,62
22	2680030	Testa	dx
23	2689050	Valvola	6
24	180240	Guarnizione OR	Ø 31,34x3,53
25	2680150	Guarnizione OR	Ø 42,52x2,62
26	540300	Vite	TCEI M10x30
27	130171	Tappo	3/8" G
28	851650	Curva	1 Loxeal 55-14
29	250310	Guarnizione OR	Ø 36,14x2,62
30	540530	Raccordo	1" 1/4 G - 1" 3/4 G (M-M)
31	540540	Girello	1" 3/4 G
32	540550	Curva	Ø 40
33	130492	Rubinetto	3/8" G - 1/2" G (M-M)
34	2680310	Raccordo	1 Loxeal 55-14
35	1609002	Valvola sovrappressione	50 bar
36	880831	Guarnizione OR	Ø 15,54x2,62 Viton
37	550450	Girello	3/4" G
38	550460	Curva	Ø 18
39	750040	Guarnizione	1 Sigillare Arexons Mastice
40	750030	Serbatoio	1
41	380241	Rondella	2
42	680350	Vite	TCEI M8x35
43	1040060	Guarnizione OR	Ø 72,69x2,62
44	750050	Tappo	rosso

AR-2_000068_v01

- AR 1203 AP C/SP - NBR • 758
- AR 1203 AP C/SP - BlueFlex • 32119
- AR 1203 AP C/C - NBR • 759
- AR 1203 AP C/C - BlueFlex • 32118
- AR 1203 AP C/F Ø 1" 3/8 - NBR • 760
- AR 1203 AP C/F Ø 1" 3/8 - BlueFlex • 32120



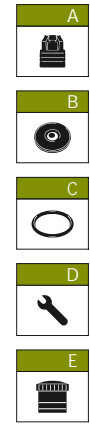
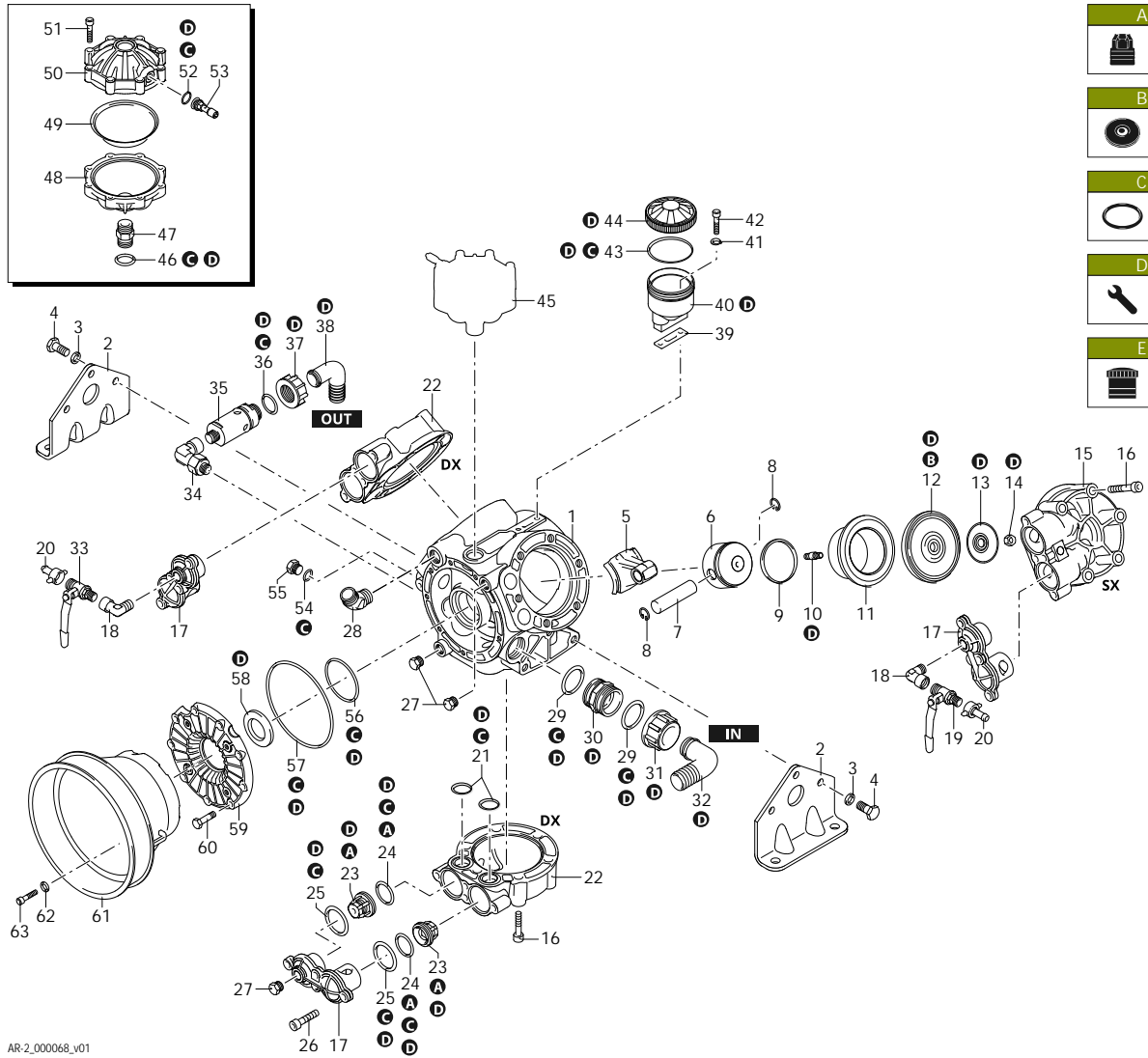
Revisione: 1

Data: 30/03/2023



AR 1203

758 - 32119 - 759 - 32118 - 760 - 32120



Codice	Descrizione		Q	Note
45	1527 Camera aria	NBR	1	
45	43071 Camera aria	BlueFlex	1	
46	720030 Guarnizione OR	Ø 22,22x2,62	1	Lubrificare Molykote G-807
47	2240490 Raccordo		1	C=20Nm / Loxeal 24-18
48	2240481 Semicamera aria	inferiore	1	Loxeal 83-21
49	550190 Membrana	NBR - Øe 110	1	
49	550194 Membrana	BlueFlex - Øe 110	1	
50	620234 Semicamera aria	superiore	1	
51	380410 Vite	TCEI M8x40	8	C=20Nm
52	650542 Guarnizione		1	Lubrificare con Olio Motore
53	180020 Valvola gonfiaggio		1	C=3Nm / Loxeal 55-14
54	180101 Guarnizione OR	Ø 17,5x2	1	Lubrificare con Olio Motore
55	820361 Tappo	1/2" G ottone	1	
56	2240270 Guarnizione OR	Ø 26,65x2,62	1	Lubrificare con Olio Motore
57	1400120 Guarnizione OR	Ø 145,72x2,62	1	Lubrificare con Olio Motore
58	2680110 Anello	tenuta	1	
59	2680050 Condotto	aspirazione	1	
60	180370 Vite	TCEI M8x25	9	C=20Nm
61	1500470 Protezione cardano	ø 239 mm	1	
62	390311 Rondella		3	
63	850250 Vite	TCEI M8x12	3	
A	42200 Kit Valvola		1	
B	2367 Kit Membrana	NBR	1	
B	43085 Kit Membrana	BlueFlex	1	
B	2369 Kit Membrana	Desmopan	1	
B	2368 Kit Membrana	HPDS	1	
C	42201 Kit Guarnizione OR		1	
D	42202 Kit Pronto Intervento	NBR	1	
E	47197 Kit Serbatoio		1	

AR-2_000068_v01

- AR 1203 AP C/SP - NBR • 758
- AR 1203 AP C/SP - BlueFlex • 32119
- AR 1203 AP C/C - NBR • 759
- AR 1203 AP C/C - BlueFlex • 32118
- AR 1203 AP C/F Ø 1"3/8 - NBR • 760
- AR 1203 AP C/F Ø 1"3/8 - BlueFlex • 32120



Revisione: 1
Data: 30/03/2023