

customized highest highest
 customized HISTORY QUALITY
 PRECISION

RIDUTTORI PER MOTORI TERMICI / GEARBOXES FOR GAS/DIESEL ENGINES RÉDUCTEURS POUR MOTEURS À ESSENCE/DIESEL REDUCTORES PARA MOTORES TÉRMICOS

Attenzione: per una corretta applicazione controllare la velocità di rotazione del motore e accertarsi che non venga superato il regime di rotazione massimo della pompa.

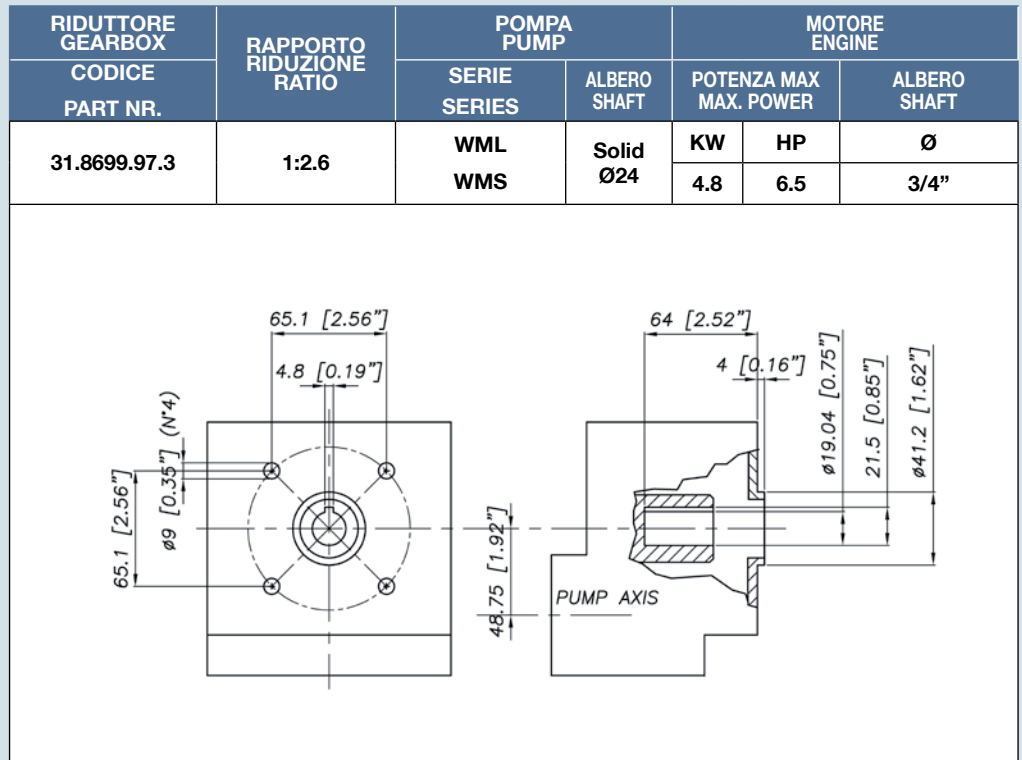
Warning: for correct use check the rotation speed of the engine/motor and never exceed the max. RPM rate indicated on the pump label.

Attention: afin de respecter les conditions d'utilisation correcte il faut contrôler la vitesse de rotation du moteur et s'assurer de ne travailler jamais à une vitesse de rotation supérieure au régime indiqué sur la plaquette de la pompe.

Atención: Para una correcta aplicación, controlar la velocidad de rotación del motor y asegurarse de que no exceda la velocidad máxima indicada en la tarjeta de la bomba.

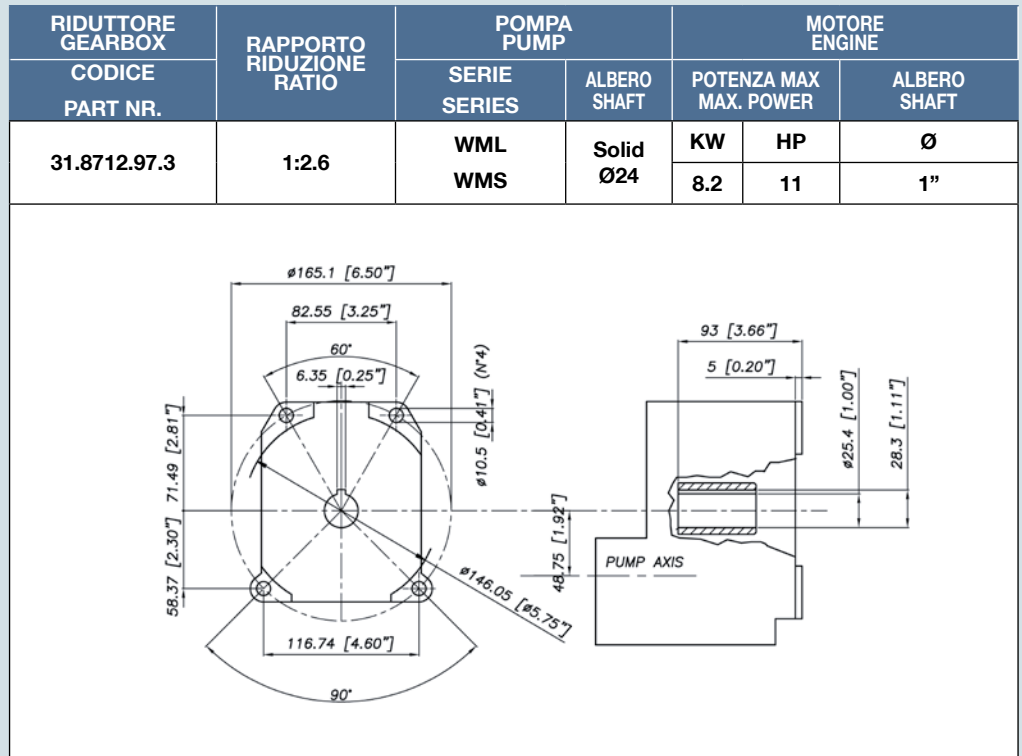
RTI 126 3/4"

M SAE J609 -3/4"



RTI 126 1"

M SAE J609 -1"



customized highest state
RIDUTTORI PER MOTORI TERMICI / GEARBOXES FOR GAS/DIESEL ENGINES ART
RÉDUCTEURS POUR MOTEURS À ESSENCE/DIESEL QUALITY
REDUCTORES PARA MOTORES TÉRMICOS PRECISION

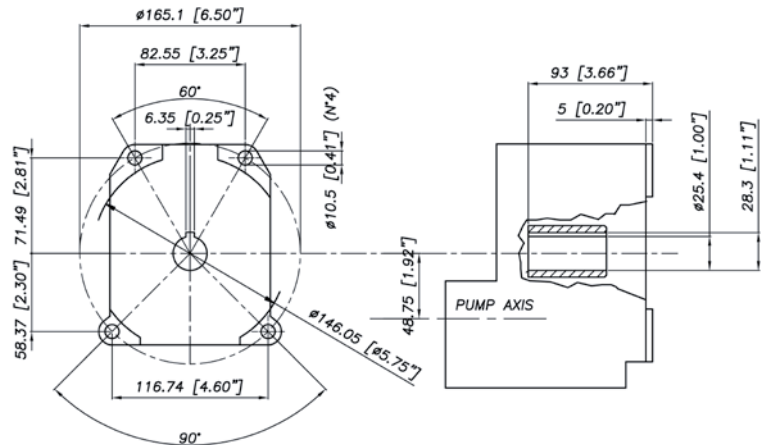
Attenzione: per una corretta applicazione controllare la velocità di rotazione del motore e accertarsi che non venga superato il regime di rotazione massimo della pompa.
 Warning: for correct use check the rotation speed of the engine/motor and never exceed the max. RPM rate indicated on the pump label.
 Attention: afin de respecter les conditions d'utilisation correcte il faut contrôler la vitesse de rotation du moteur et s'assurer de ne travailler jamais à une vitesse de rotation supérieure au régime indiqué sur la plaquette de la pompe.
 Atención: Para una correcta aplicación, controlar la velocidad de rotación del motor y asegurarse de que no exceda la velocidad máxima indicada en la tarjeta de la bomba.

RTI 118 1"

M SAE J609 -1"



RIDUTTORE GEARBOX CODICE PART NR.	RAPPORTO RIDUZIONE RATIO	POMPA PUMP		MOTORE ENGINE		
		SERIE SERIES	ALBERO SHAFT	POTENZA MAX MAX. POWER	ALBERO SHAFT	
31.8738.97.3	1:1.8	WML	Solid Ø24	KW	HP	Ø
		WMS		8.2	11	1"



RTI 121 1"

M SAE J609 -1"

RTI 121 1" 1/8

M SAE J609 -1" 1/8



RTI 123 DC 1" 1/8

M SAE J609 -1" 1/8

RIDUTTORE GEARBOX CODICE PART NR.	RAPPORTO RIDUZIONE RATIO	POMPA PUMP		MOTORE ENGINE		
		SERIE SERIES	ALBERO SHAFT	POTENZA MAX MAX. POWER	ALBERO SHAFT	
31.8871.97.3	1:2.1	WML	Solid Ø24	KW	HP	Ø
		WMS		13.4	18	1"
31.8870.97.3	1:2.1	TML TTL	Solid Ø24	13.4	18	1"
31.9110.97.3	1:2.1	TTK - KTL KKL	Solid Ø24	13.4	18	1"
31.9111.97.3	1:2.1	TTK - KTL KKL	Solid Ø24	14.9	20	1" 1/8
31.8855.97.3	1:2.1	RA - RB - RD	Solid Ø30	13.4	18	1"
31.8880.97.3	1:2.1	RA - RB - RD	Solid Ø30	14.9	20	1" 1/8
31.9219.97.3	1:2.3	RA - RB - RD	Solid Ø30	26	35	1" 1/8

