

PPS Series 1211-1212

NEW

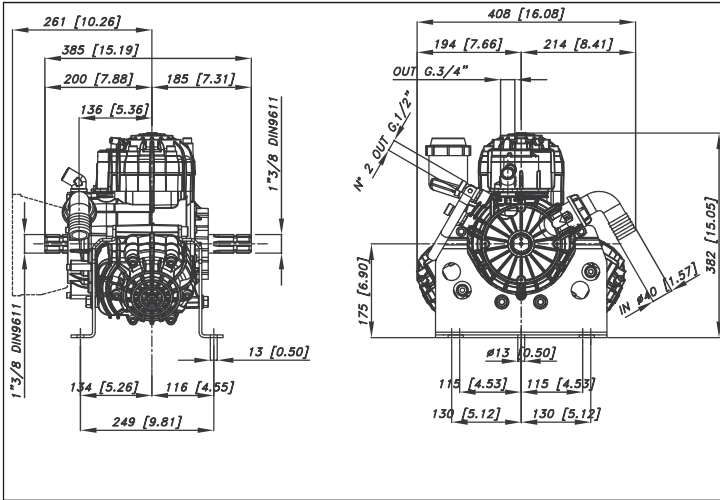


40 bar
580 P.S.I.

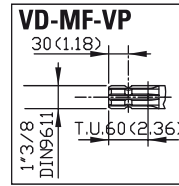
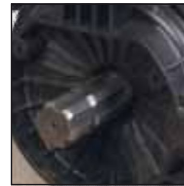
Pompa a 3 membrane –pistone semidrauliche.
Tutte le parti in contatto con il liquido pompato sono in polipropilene e acciaio inox AISI 316

Three piston semi-hydraulic diaphragm pump.
All parts in contact with spray liquid are made up of polypropylene and stainless steel AISI 316.

Мембранно-поршневой насос с 3 полугидравлическими узлами.
Все детали, находящиеся в контакте с перекачиваемой жидкостью, выполнены из полипропилена и нержавеющей стали AISI 316.



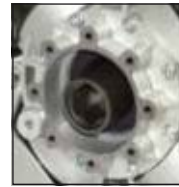
ALBERO POMPA - PUMP SHAFT - ВАЛ НАСОСА



● ANT. - FRONT - ПЕР.



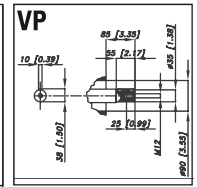
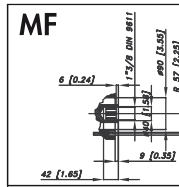
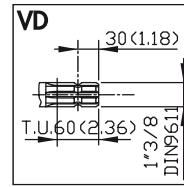
● POST - REAR - ЗАД.



● POST - REAR - ЗАД.



● POST - REAR - ЗАД.



Optional - Optional - По заказу **D** **H** **V**

Caratteristiche tecniche
Specifications
Технические характеристики

g/min; R.P.M.; ОБ/МИН;		g/min	R.P.M.	550	550
Peso - Weight - Вес		Kg	lb	30	66
Dislivello aspirazione	MAX	mt	ft	1,5	4,9
Negative pressure	Servizio discontinuo	mt	ft	3	9,8
Перепад уровня при всасывании		Discontinuous service	Прерывистая работа		
Ø Aspirazione - Ø Intake - Ø Вход		mm	in	40	1 9/16
Ø Mandata - Ø High pressure - Ø Выход		mm	in	G.3/4	G.3/4
Max. Temperatura - MAX Temperature - Макс Температура		°C	°F	60	140
Tipo olio - Oil type - Тип масла		SAE	W	SAE 30	30W
Capacità olio - Oil capacity - Объем масла		lt	U.S.G.	2,52	0,66

PPS 1211



39.1050.97.3 - VD
39.1051.97.3 - MF
39.1052.97.3 - VP

PPS 1212



39.1000.97.3 - VD
39.1001.97.3 - MF
39.1002.97.3 - VP

TABELLA RENDIMENTI - PERFORMANCE CHART - ТАБЛИЦА ПРОИЗВОДИТЕЛЬНОСТИ

g/min R.P.M. ОБ/МИН;	400				450				500				550					
	BAR P.S.I.	L/min USGPM	KW HP	L/min USGPM	KW HP	L/min USGPM	KW HP	L/min USGPM	KW HP	BAR P.S.I.	L/min USGPM	KW HP	L/min USGPM	KW HP	L/min USGPM	KW HP		
2		80,0	0,3	90,0	0,4	100,0	0,4	110,0	0,4	2	90,9	0,4	102,3	0,4	113,6	0,4	125,0	0,5
	29	21,1	0,4	23,8	0,5	26,4	0,5	29,1	0,6	29	24,0	0,5	27,0	0,5	30,0	0,6	33,0	0,7
20		79,3	3,1	89,2	3,5	99,1	3,9	109,0	4,3	20	89,5	3,5	100,6	4,0	111,8	4,4	123,0	4,8
	290	18,8	3,7	21,2	4,2	23,5	4,7	25,9	5,1	290	23,6	4,7	26,6	5,3	29,5	5,9	32,5	6,5
30		78,5	4,6	88,4	5,2	98,2	5,8	108,0	6,4	30	88,0	5,2	99,0	5,8	110,0	6,5	121,0	7,1
	435	20,8	6,2	23,3	7,0	25,9	7,7	28,5	8,5	435	23,2	6,9	26,2	7,8	29,1	8,7	32,0	9,5
40		77,8	6,1	87,5	6,9	97,3	7,6	107,0	8,4	40	87,3	6,9	98,2	7,7	109,1	8,6	120,0	9,4
	580	20,6	8,2	23,1	9,2	25,7	10,2	28,3	11,2	580	23,1	9,2	25,9	10,3	28,8	11,4	31,7	12,6

