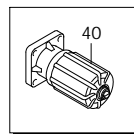
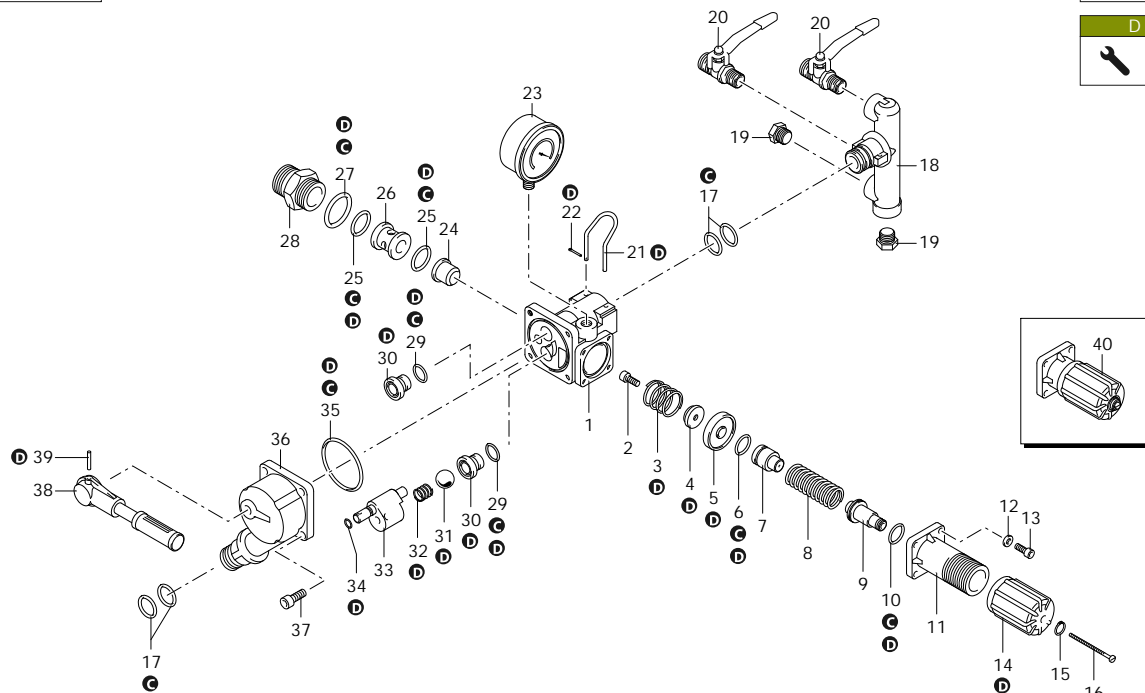




VDR 50

904 VDR 50

904



Codice	Descrizione	Q	Note
1	1040601 Corpo	1	
2	680560 Vite	1	TCEI M6x16 C=10Nm / Loxeal 55-14
3	1040650 Molla	1	
4	1040640 Valvola	1	
5	1040630 Membrana	1	Desmopan - Øe 40
6	880833 Guarnizione OR	1	Ø 5,6x2,2
7	1040622 Pistone	1	
8	1040830 Molla	1	
9	394770 Perno	1	Lubrificare Molykote PG54
10	770130 Guarnizione OR	1	Ø 20,35x1,78
11	1040610 Corpo	1	guida molla
12	550331 Rondella	4	
13	1040370 Vite	4	TCEI M6x22 C=10Nm
14	394790 Manopola	1	
15	480550 Anello	1	seeger Øe 12
16	1150650 Vite	1	TCTC M3x60 C=5Nm / Loxeal 55-14
17	390180 Guarnizione OR	4	Ø 18,72x2,62 Lubrificare con Olio Motore
18	1040680 Corpo	1	
19	130171 Tappo	2	3/8" G C=20Nm / Loxeal 55-14
20	130491 Rubinetto	2	3/8" G - 1/2" G (M-M) C=20Nm / Loxeal 55-14
21	1040690 Forcella	2	
22	1040950 Copiglia	2	
23	1151010 Manometro	1	Ø63 Isometrico - 0-60bar1
24	1040660 Sede	1	
25	550350 Guarnizione OR	2	Ø 23,81x2,62 Lubrificare con Grasso Minerale
26	1041250 Distanziale	1	
27	550040 Guarnizione OR	1	Ø 26,65x2,62 Lubrificare con Olio Motore
28	1041240 Raccordo	1	1" G (M-M)
29	740290 Guarnizione OR	2	Ø 14x1,78 Lubrificare Molykote PG54
30	850652 Sede	2	
31	850660 Sfera	1	
32	850680 Molla	1	
33	1040700 Perno	1	
34	1080200 Guarnizione OR	1	Ø 29,82x2,62 Lubrificare con Olio Motore
35	1040710 Guarnizione OR	1	Ø 56x2 Lubrificare con Olio Motore
36	1040720 Corpo	1	
37	180030 Vite	4	TCEI M8x20 C=20Nm / Loxeal 55-14
38	1040730 Manopola	1	
39	1040820 Spina	1	
40	1362 Kit valvola regolazione	1	
C	1955 Kit Guarnizione OR	1	
D	1956 Kit Pronto Intervento	1	
904	904 Gruppo comando	1	

AR_05_044_v01

Cliente: AR
Codice Cliente:



Revisione: 1
Data: 25/08/2023